

23. 異なる形式のデータファイルの変換

23.1 SPSS データファイルの読み込み

データが、SPSS データファイルの形で存在するとき、シンタックス・エディタ上で、GET FILE コマンドを実行することにより、データを読み出すことができます。

例

```
GET FILE "C:\My Documents\東京 54 市区町村データ\tokyo95.sav".
```

この例では、C ドライブにある My Document 内の東京 54 市区町村フォルダに格納されている tokyo95.sav というデータファイルを読み出します。

GET FILE 以下に、必要なコマンドを書き加えていけば、テキストファイル上のデータから出発する達人方式と同じように処理することができます。「達人」なら、新たに変数を作成したときに、シンタックスファイルのほうを保存して、データファイルは上書きせずにもとのままにしておくでしょう。

23.2 SPSS データ・ファイルのテキストファイルへの変換

データ・エディタ画面で、ファイル→名前を付けて保存 (図 24.2.1 上)
→ファイルの種類を Fixed ASCII として、名前を付けて保存します (図 24.2.1 下)。

※この場合、拡張子が .dat のテキストファイルが生成されます。
保存後、メモ帳などで開いて、拡張子を .txt に変更しておきましょう。

東京80 - SPSS データ エディタ

ファイル(F) 編集(E) 表示(O) データ(D) 変換(C) 分析(A) グラフ(G) コマンド(W) ウィンドウ(W) ヘルプ(H)

新規作成(N) 開(O) データソースを開(K) データソースを追加(A) データソースを閉(C) データソースを閉(C) データソースを追加(A) データソースを閉(C)

印刷(P) 印刷プレビュー(V) サバの印刷プレビュー(V) フォントのサイズ(S) 最近使ったデータ(D) 最近使ったファイル(F)

終了(Q)

area	pop70	sq90	pop80	mpop80	fpop80	ehh80	chih80	pr80	old80	frn80	H80	farm80	rod80	fish80	mine80	cons80	manu80	sale80	fin80	rea80	trns80	
1 千代田	61656	11.52	54801	26727	28074	20926	8673	38850	7254	810	31588	13	5	4	6	934	4239	13697	1035	1307	101	
2 中央区	90097	10.05	82700	40119	42581	31281	14478	57200	10986	292	47930	10	2	127	5	1693	7440	24261	1114	1441	24	
3 港区	209492	18.48	201257	95548	105709	81871	34504	145529	20190	5842	107810	107	16	41	45	4778	16004	38381	4118	3564	65	
4 新宿区	362718	18.04	343928	170850	173078	153186	54650	258034	30040	4329	182198	169	14	121	61	11638	29243	61843	7927	5385	81	
5 文京区	216250	11.44	202351	99400	102951	81203	34278	147256	20796	2315	103487	77	12	27	33	5165	22643	34259	4562	2138	39	
6 台東区	207649	10.00	186949	93079	92969	64886	31428	132151	22422	2160	108081	58	1	16	13	6975	27073	46970	2486	1792	31	
7 墨田区	250714	13.82	232796	116202	116594	79599	45078	164953	22366	1515	129312	54	2	24	23	7526	48579	51143	3466	1476	58	
8 江東区	352527	36.24	362270	186035	176235	128657	81223	257694	23112	3093	187692	75	76	113	22	16399	51203	56886	5964	2028	185	
9 品川区	366390	20.54	346247	172149	174098	142761	60765	254287	31000	3188	186046	151	18	37	42	12901	47089	56523	7540	3276	134	
10 目黒区	280043	14.41	273791	134369	139422	114722	47241	200559	25328	3059	139066	268	25	54	86	8474	27352	42237	6835	3304	64	
11 大田区	691337	48.20	661147	336603	324344	250529	128856	476268	54957	5100	343354	471	22	191	98	27262	103409	92666	13314	5265	246	
12 世田谷区	805787	58.81	797292	402863	394429	323177	145050	585171	65205	5191	371639	2236	228	255	362	29657	61839	107738	19920	8524	209	
13 渋谷区	263815	15.11	247935	118353	126752	709358	38417	186633	21669	3899	128793	131	22	31	103	7989	18588	43864	6064	4267	59	
14 中野区	373075	15.73	345733	17192	172541	109358	38417	186633	21669	3899	128793	131	22	31	103	104283	26793	56438	8798	4397	83	
15 杉並区	560716	33.54	542449	271340	271109	232711	14295	232711	14295	232711	14295	232711	14295	232711	14295	256	19518	41725	79205	15437	6692	129
16 豊島区	321078	13.01	288626	144631	143995	127777	45858	215904	26093	2830	153005	146	10	92	70	12136	27127	52955	6555	3593	81	
17 北区	419996	20.55	387458	192732	194726	147874	74269	278734	33229	2101	196549	124	10	34	27	16264	47223	58999	7624	2941	132	
18 荒川区	217905	10.34	198126	100355	97771	69007	36280	141931	19663	4878	107680	47	0	13	18	9672	34135	30773	3493	1232	55	
19 板橋区	498286	31.90	498286	252626	245640	188834	101998	380302	34703	2440	246930	589	11	65	52	23875	64718	64437	9480	3843	182	
20 練馬区	559665	47.00	564156	285789	278367	201207	118509	407489	37276	2567	262072	2057	21	79	110	29905	48504	70684	13060	5056	169	
21 足立区	609025	53.25	619961	312735	307226	199558	148910	430247	39939	7204	299540	1602	10	77	51	29686	90167	83332	9879	5118	234	
22 葛飾区	442328	33.90	420187	211880	208307	142379	88201	299643	31961	3235	214608	810	9	56	21	16911	71407	59031	7800	2581	136	
23 江戸川区	473566	45.06	495231	252014	243217	164556	645616	30107	2583	243393	1598	8	102	36	25938	71900	65459	8348	3042	212		
24 八王子市	322580	187.79	387178	197019	190159	118080	97505	262620	26888	1073	203039	2751	129	32	170	14568	45521	37587	6337	2036	111	
25 立川市	138129	24.21	1142675	71437	71238	46625	30506	97897	9454	1187	65089	993	6	6	37	6392	13484	17060	2518	958	39	
26 武蔵野市	139508	11.03	136910	69353	67557	55865	25676	96622	11208	758	64990	271	3	29	128	4346	11305	17684	4657	1661	36	
27 三鷹市	164950	16.83	164526	85332	79194	63895	32447	119858	11569	928	77489	788	7	20	118	7318	16804	19794	3790	1326	45	
28 青梅市	86152	104.01	98990	49880	49110	27205	25835	64893	8237	227	45020	987	119	9	208	3723	15553	8564	1382	346	23	
29 府中市	182474	29.86	192198	101546	90652	66796	43027	136715	11630	1032	88107	1181	6	114	38	8862	21256	20196	3477	1141	49	
30 昭島市	83664	17.20	89344	45049	44795	29010	21797	61645	5831	1104	41925	395	7	4	39	4579	11698	9698	1345	479	26	

名前を付けてデータを保存

保存する場所: 東京都区市町村データ

54 (54 実行) を保持する。

ファイル名: SPSS (*.sav) SPSS 7.0 (*.sav) SPSS/PC+ (*.sav) SPSS portable (*.sav) Tab-delimited (*.dat) Excel 97 以降 (*.xls) Excel 97 以前 (*.xls) 1-2-3 Rel 3.0 (*.wk3) 1-2-3 Rel 2.0 (*.wk1)

実行(Enter) 保存(F) 名前を付けて保存(S) キャンセル(C)

SPSS 7.0 セーブが正常終了です。

スタート 一次部 - [tsujin20.jp] 東京都区市町村データ-2 東京80 - SPSS データ エディタ 出力 - SPSS エディタ 14:00

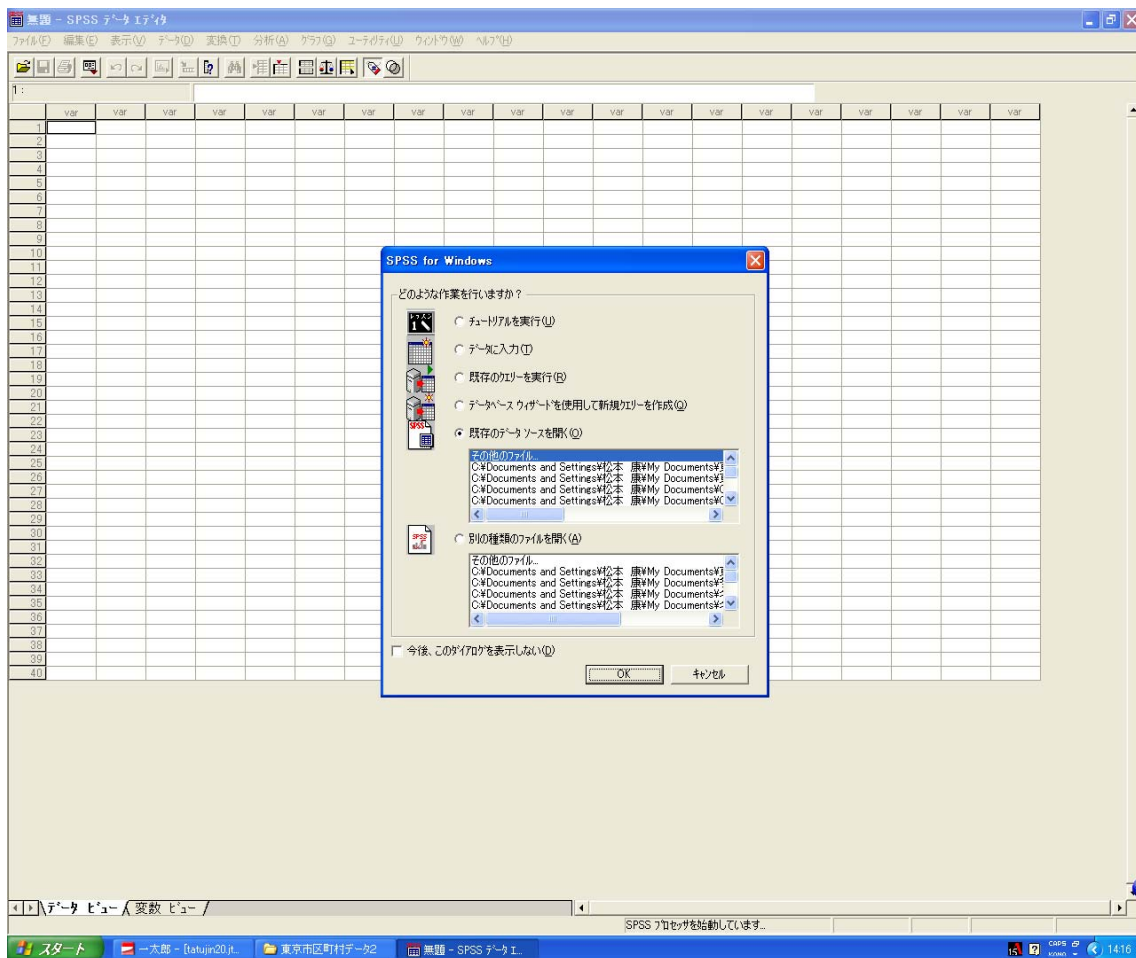
図 23.2.1 SPSS データファイルのテキストファイルへの変換

23.3 エクセルデータの SPSS ファイルへの変換

エクセルで作成したデータをいきなりテキストファイルに変換すると、タブが設定されてしまいうまく扱うことができません。そこで、いったん SPSS ファイルに変換してしまった方が簡単なようです。

エクセルファイルは、1行目に変数名、2行目以降にデータがあるものとします。

① SPSS を立ち上げる。→以下の画面が出る。



② 「既存のデータソースを開く」にチェックして「OK」をクリック。

③ 「ファイルを開く」の画面で、ファイルの種類を excel (*.xls) とする。

④ 変換したいファイルを探し出して、クリック。

⑤ 「開く」をクリック。

⑥ 「変数名を読みこむ」をチェック。OK をクリック。

